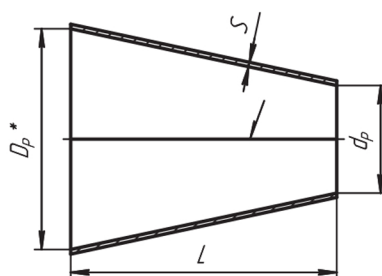
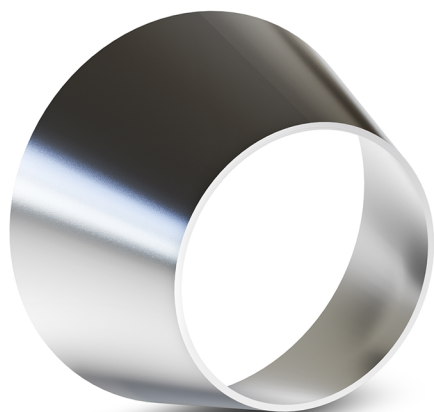
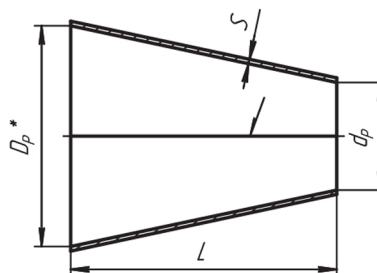
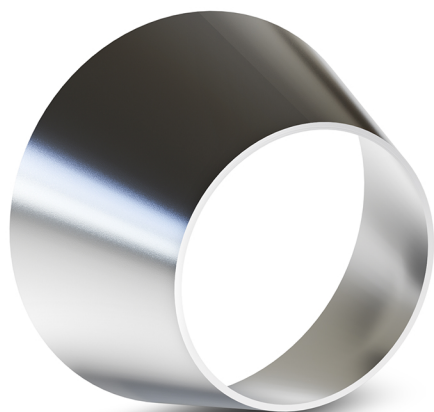


Обозначение	Условные проходы		Размеры перехода, мм		Размеры перехода, мм				Марка стали	Масса, кг
	Dy	dy			Dp	dp	S	L		
01	350	250	377x6	273x11	367	255	6	200	08X18H10T	9,90
02		300		426x8		325x12				412
03			400		530x8	377x6	516	367		
04	250	530x8		426x8		616		412		8
05			300	630x8	530x8		616	305		
06	350	720x10			377x6	703		367		10
07			400	820x10	426x8		803	412		
08	500	920x10			530x8	903		516		10
09			600	1020x10	630x8		1003	616		
10	300	1220x10			325x12	1203		305		10
11			350	1020x10	377x6		1003	367		
12	400	1220x10			426x8	1203		412		10
13			500	1020x10	530x8		1003	516		
14	600	1220x10			630x8	1203		616		10
15			700	920x10	720x10		903	703		
16	800	820x10			820x10	803		803		10
17			900	720x10	920x10		903	903		
18	1000	630x8			630x8	1003		616		10
19			300	1020x10	325x12		1003	305		
20	350	1220x10			377x6	1203		367		10
21			400	920x10	426x8		903	412		
22	500	820x10			530x8	803		516		10
23			600	720x10	630x8		903	616		
24	700	630x8			720x10	803		703		10
25			800	530x8	820x10		903	803		
26	900	426x8			920x10	1003		903		10
27			1000	325x12	1020x10		1003	616		
28	300	1220x10			325x12	1203		305		10
29			350	920x10	377x6		903	367		
30	400	820x10			426x8	803		412		10
31			500	720x10	530x8		903	516		
32	600	630x8			630x8	1003		616		10
33			700	530x8	720x10		903	703		
34	800	426x8			820x10	1003		803		10
35			900	325x12	920x10		1003	903		
36	1000	325x12			1020x10	1003		616		10
37			300	1220x10	325x12		1203	305		
38	350	920x10			377x6	903		367		10
39			400	820x10	426x8		803	412		
40	500	720x10			530x8	903		516		10
41			600	630x8	630x8		1003	616		
42	700	530x8			720x10	903		703		10
43			800	426x8	820x10		1003	803		
	900	325x12			920x10	1003		903	10	945
			1000	325x12	1020x10		1003	616		10



Обозначение	Условные проходы		Размеры присоед. труб		Размеры перехода, мм				Марка стали	Масса, кг	
	Dy	dy			Dp	dp	S	L			
01	500	250	530x8	273x8	516	259	10	612	Сталь 20	62,4	
02		300		325x8				311		490	53,4
03		350		377x9				361		377	43,7
04		400		426x6				410		262	32,1
05	600	300	630x8	325x8	616	311	10	725	Сталь 20	88,2	
06		350		377x9				361		612	78,4
07		400		426x9				410		497	66,9
08		500		530x8				516		243	36,6
09	700	350	720x8	377x9	706	361	10	824	Сталь 20	113,9	
10		400		426x9				410		709	103,2
11		500		530x8				516		455	72,9
12		600		630x8				616		220	38,7
13	800	400	820x9	426x9	804	410	10	940	Сталь 20	148,3	
14		500		530x8				516		685	118,0
15		600		630x8				616		450	83,7
16		700		720x8				706		238	47,7
17	900	500	920x10	530x8	902	516	12	915	Сталь 20	203,3	
18		600		630x8				616		680	162,1
19		700		720x8				706		468	118,6
20		800		820x9				804		243	65,9
21	1000	500	1020x10	530x8	1002	516	12	1150	Сталь 20	272,8	
22		600		630x8				616		915	231,6
23		700		720x8				706		704	188,1
24		800		820x9				804		478	135,4
25		900		920x10		902		248		74,8	
26	1200	600	1220x11	630x8	1201	616	12	1385	Сталь 20	391,4	
27		700		720x8				706		1171	347,9
28		800		820x9				804		946	295,2



Обозначение	Условные проходы		Размеры присоед. труб		Размеры перехода, мм				Марка стали	Масса, кг
	Dy	dy			Dp	dp	S	L		
29		900		920x10		902		716		234,8
30		1000		1020x10		1002		481		165,5
31	1400	700	1420x14	720x8	1395	706	14	1628		621,9
32		800		820x9		804		1402		560,1
33		900		920x10		902		1171		489,3
34		1000		1020x10		1002		936		408,3
35		1200		1220x11		1201		470		223,6
36	1600	800	1620x14	820x9	1595	804		1872		814,4
37		900		920x10		902		1642		739,5
38	1600	1000	1620x14	1020x10	1595	1002	14	1407		660,1
39		1200		1220x11		1201		941		475,1
40		1400		1420x14		1395		484		261,0