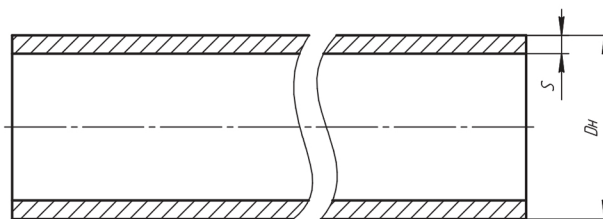
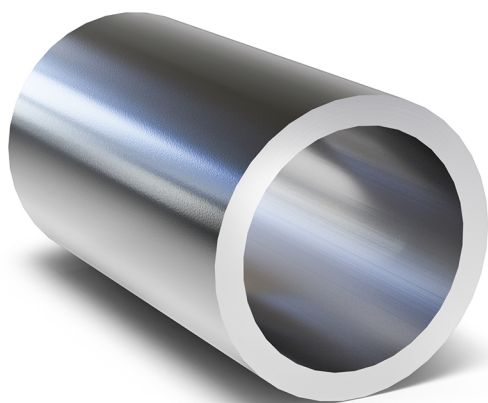


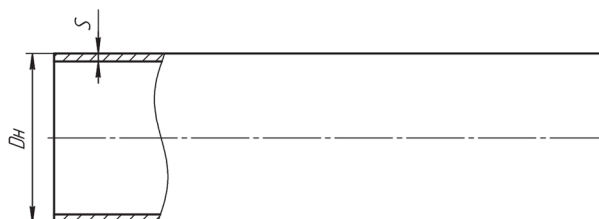
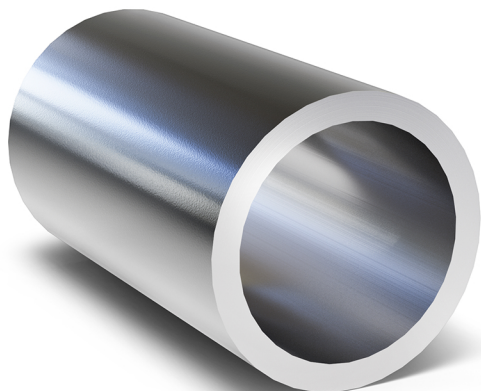
Условный проход Ду	Размеры труб		Марка стали	ТУ на поставку труб
	Дн	s		
10	14	2	08X18H10T	ТУ 14-3P-197-2001
15	18	2,5		
20	25	3		
25	32	3,5		
32	38			
50	57	4		
		5,5		
65	76	4,5		
		7		
80	89	5		
		8		
100	108	5		
		7		
		9		
80	133	12		
125		6		
		8		
		11		
100	159	14		
150		6,5		
		9		
		13		
125	219	17		
200		12		
200		220	8	
250	273	245	19	
		11		
300	325	20	08X18H10T	ТУ 14-3P-197-2001
		12		
		16		

Примечание: трубы, не указанные в сортаменте ОСТ 24.125.01–89, поставляются в соответствии с размерами, указанными в ТУ 14-3P-197-2001.



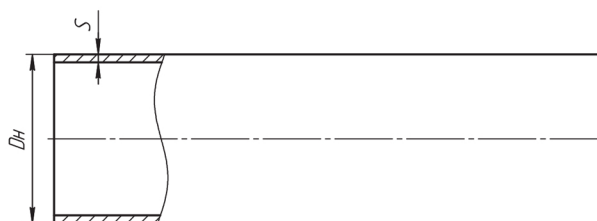
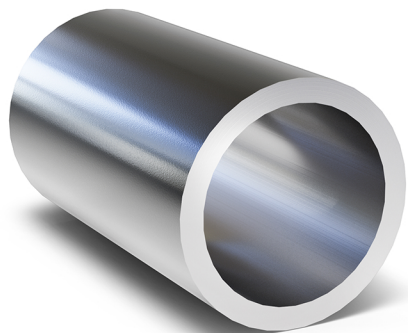
Условный проход Ду	Размеры труб		Марка стали	ТУ на поставку труб
	Дн	S		
10	16	2	Сталь 20	ТУ 14-3P-55-2001
20	28	3		
25	32			
32	38			
50	57	4		
65	76			
80	89	6		
		8		
100	108	6		
		8		
125	133	6,5		
		8		
		13		
150	159	7		
		9		
		13		
200	219	9		
		13		
		16		
250	273	10		
		16		
		20		
300	325	13		
		19		
350	377	13		
		24		
400	426	14		
		24		
450	465	16		
500	530	28	15ГС	
600	630	17	16ГС	ТУ 3-923-75
		25		
700	720	22		

Примечание: Трубы, не указанные в сортаменте ОСТ 24.125.30–89, поставляются в соответствии с размерами, указанными в ТУ 14-3P-55-2001 и ТУ 3-923-75.



Условный проход Ду	Размеры труб		Марка стали	ТУ на поставку труб
	Дн	S		
10	14	2	08X18H10T	ТУ 14-ЗР-197-01 ГОСТ 9941-81
15	18	2,5		
20	25	3		
25	32	2,5		
32	38	3		
50	57			
65	76	4,5		ТУ 14-ЗР-197-01 ГОСТ 9940-81
80	89	5		
100	108			
125	133	6		
150	159			
200	219	11		ТУ 14-ЗР-197-01, ГОСТ 9940-81
	220	7		
250	273	11		ГОСТ 9941-81
300	325	12		
350	377	6		ТУ 14-ЗР-197-01 ГОСТ 9940-81
400	426	8		
500	530			
600	630	12		
700	720			
800	820	10		
900	920			
1000	1020			
1200	1220			

Примечание: Трубы, не указанные в сортаменте ОСТ 34-10-416-90 и СТО 79814898 109-2009, поставляются в соответствии с размерами, указанными в ТУ 14-ЗР-197-2001, ТУ 95.349-91, ГОСТ 9940-81, ГОСТ 9941-81.



Условный проход Dу	Размеры труб		Марка стали	ТУ на поставку труб																							
	Dн	S																									
10	14	2	Сталь 20	ТУ 14-3-190-04																							
15	18																										
20	25																										
25	32																										
32	38																										
50	57	3			Сталь 20	ТУ 14-3-190-04																					
65	76																										
80	89	3,5					Сталь 20	ТУ 14-3-190-04																			
100	108	4							Сталь 20	ТУ 14-3-190-04																	
125	133																										
150	159	5									Сталь 20	ТУ 14-3-190-04															
200	219	7											Сталь 20	ТУ 14-3-190-04													
250	273	8													Сталь 20	ТУ 14-3-190-04											
300	325																										
350	377	9															Сталь 20	ТУ 14-3-190-04									
400	426																										
100	108	6																	Сталь 20	ТУ 14-3-190-04							
125	133	7																			Сталь 20	ТУ 14-3-190-04					
150	159																										
200	219	9		Сталь 20																			ТУ 14-3-190-04				
250	273	11	Сталь 20																					ТУ 14-3-190-04			
300	325	13																							Сталь 20	ТУ 14-3-190-04	
350	377																										
400	426	14																									Сталь 20
500	530	8				Сталь 20																					
					Сталь 20, 09Г2С, 16ГС	ТУ 95.499-2000																					
					Сталь 20	ТУ 13.03-011-00212 179-2003																					
600	630				12	Сталь 20, 09Г2С, 16ГС	ТУ 95.499-2000																				
						Сталь 20	ТУ 13.03-011-00212 179-2003																				
						Сталь 20, 09Г2С, 16ГС	ТУ 95.499-2000																				
700	720	8				Сталь 20	ТУ 13.03-011-00212 179-2003																				
						Сталь 20, 09Г2С, 16ГС	ТУ 95.499-2000																				
800	820	9				Сталь 20	ТУ 13.03-011-00212 179-2003																				
					Сталь 20, 09Г2С, 16ГС	ТУ 95.499-2000																					
		11			Сталь 20, 09Г2С, 16ГС	ТУ 95.499-2000																					
900	920	10			Сталь 20	ТУ 13.03-011-00212 179-2003																					
					Сталь 20, 09Г2С, 16ГС	ТУ 95.499-2000																					
1000	1020	10 [⊙]			Сталь 20	ТУ 13.03-011-00212 179-2003																					
		14			Сталь 20, 09Г2С, 16ГС	ТУ 95.499-2000																					

Условный проход Ду	Размеры труб		Марка стали	ТУ на поставку труб
	Дн	S		
1200	1220	11	Сталь 20	ТУ 13.03-011-00212 179-2003
			Сталь 20, 09Г2С, 16ГС	ТУ 95.499-2000
1400	1420	14	Сталь 20	ТУ 13.03-011-00212 179-2003
			Сталь 20, 09Г2С, 16ГС	ТУ 95.499-2000
1600	1620		Сталь 20	ТУ 13.03-011-00212 179-2003
			Сталь 20, 09Г2С, 16ГС	ТУ 95.499-2000

Примечание: трубы, не указанные в сортаменте ОСТ 34-42-658-84 и СТО 95 113-2013, поставляются в соответствии с размерами, указанными в ТУ 14-ЗР-55-2001, ТУ 95.499-2000, ТУ 14-З-190-04, ТУ 13.03-011-00212 179-2003.