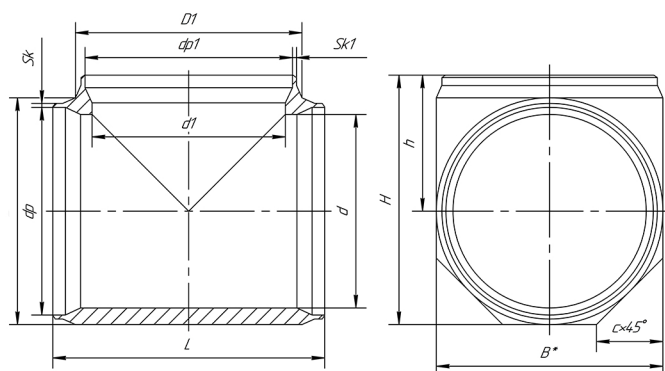


Обозначение Designation	Условный проход Conditional pas	Размеры присоединяемых труб The sizes of the attached pipes	$D \pm 5$	$D1$	$D2$	D_{H1}^{+2}	D_{H2}^{+2}	d	$d1$	ϕp $+0,97$	$\phi p1$ $+0,97$	Sk min	$Sk1$ min	$L \pm 5$	$L1 \pm 3$	$L2 \pm 5$	h^{+3}	$h1$	b^{-5}	Рис. Fig.	Масса	Рраб МПа	Траб $^{\circ}C$
АТМ.А.600.3.078	600х600	630х25	690	690	690	630	630	570	570	582	582	22	22	1100	550	880	535	50	130	1	1403,6	8,44	300
АТМ.А.600.3.078-01	600х500	630х25-530х28	690	690	590	630	530	570	470	582	480	22	19	900	450	770	425	50	130	2	1036	8,44	300
АТМ.А.600.3.078-02	600х400	630х25-426х24	690	690	230	630	426	570	372	582	382	22	18,5	900	450	770	425	50	130	2	570	8,44	300
АТМ.А.600.3.078-03	600х600	630х17	690	690	690	630	630	570	570	582	598	14	14	1100	550	880	535	50	130	1	1398	3,92	200



Обозначение	Условные проходы DухDу1 мм	Размеры присоединяемых труб мм		D, мм ±2	d, мм ±1	d _p , мм		Sk min, мм	D1, мм ±2	d1, мм ±1	d1 _p , мм		Sk1 min, мм	B* мм	L мм ±2	H мм ±2	H мм ±2	C мм ±2	Рис.	Масса кг					
						Номин.	Пред. откл.				Номин.	Пред. откл.													
АТМ.ЕД.ТЕ.01	400x200	426x10	219x11	450	384	412	+0,63	8	250	180	200	+0,46	12	450	400	495	270	130	1	181,1					
-01	400x300		325x12						350	280	305	+0,52	12		450					201,9					
-02	400x400		426x10						450	384	412	+0,63	8		540					222,7					
-03	500x300		325x12						350	280	305	+0,52	12		450					315,5					
-04	500x400	530x10	426x10	550	480	516			450	384	412	+0,63	8	550	570	600	325	160	2	334,9					
-05	600x200		219x11						235	180	200	+0,46	11	360	650		370	190	1	350,2					
-06	600x250		273x11						290	235	255	+0,52	12	410						370,1					
-07, -08	600x300		325x12						350	280	305		8	450						394,4					
-09, -10	600x400	426x10	450	384	412	+0,63	12	560	442,7																
-11	600x500	630x12	530x10	650	580	608	+0,70	12	550	480	516	+0,70	8	640					2	491,0					
-12	600x600		630x12						650	580	608		12	740						515,8					
-13	500x400		530x8						426x8	450	384	412	+0,63	5,5						570	550	600	325	160	334,9
-14	500x200		530x10						219x11	550	480	516		8						250					180